

# VÆKST

2019 – uge 23

## Tæger og cikader

### Tæger

Det er nu markerne skal tjekkes for tæger. Tæger bekæmpes ved randsprøjtning med 0,3 kg/ha Karate 2,5 WG, når de første symptomer på angreb ses i kartoflerne. Derved undgår man kraftige angreb senere på sæsonen.

### Fakta om cikadebekæmpelse

Indflyvning af cikader begynder normalt i slutningen af maj, og begyndende flyvning blev registreret ultimo sidste uge i registreringsnettet (uge 22). Skadevirkningen af de indflyvende cikader er begrænset, men det er vigtigt at disse bekæmpes, så opformering begrænses. Bekæmpelse foretages ca. tre uger efter begyndende indflyvning. Fra begyndelsen af juli ses næste generation cikader på undersiden af bladene. Cikadenymferne lever af plantesaft, som de får ved at suge på bladene. Symptomerne af sugningen ses først som en gul/brun farvning af de nedre blade. I august/ september fremskyndes nedvisningen, så tilvæksten stopper for tidligt.

#### Indflyvning

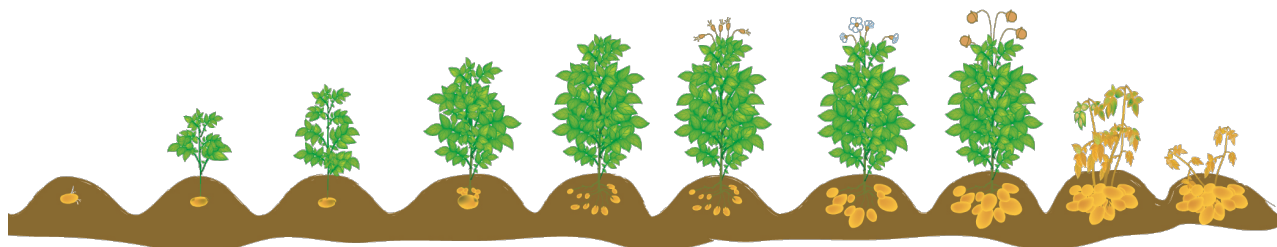
Fra slutningen af maj  
Temperaturbestemt  
Æglægning 2 til 3 uger  
Begrænset skadevirkning

#### Cikadenymfer

Fra begyndelsen af juli  
Temperaturbestemt  
Findes på underside af blad  
STOR skadevirkning

#### Skadevirkning

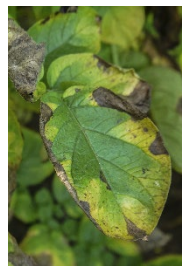
Fremskynder nedvisning  
Reducerer udbytte/stivelse



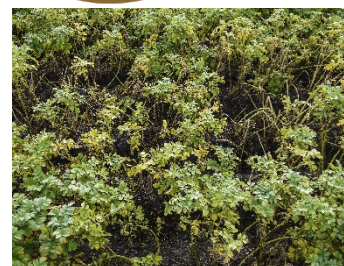
Indflyvning af cikader



cikadenymfer



Symtomer på sugning af cikadenymfer



For tidlig nedvisning pga. cikader

### Cikader

Der sprøjtes mod cikader omkring sankthans (uge 24-25) med 0,15-0,25 kg Mospilan pr. ha. Højeste dosis anvendes i modtagelige sorter som f.eks. Saturna, Kardal og Oleva. For at sikre optimal virkning under alle forhold kan der med fordel tilsættes et additiv. Når insekt- og skimmelsprøjtning kombineres, anbefales det at blande med Ranman Top.

Allan G B Poulsen, 9698 2388

HIMMERLANDS  
GROVVARER A/S

Aars Afd. Rostrup Afd. Skals Afd. Skalmstrup Afd. Aarhus Afd.  
TE: 98 62 22 06 TE: 98 56 62 11 TE: 86 69 60 55 TE: 86 47 81 43

DLA Aggro